



Logging and conservation: Two sides of the same coin?

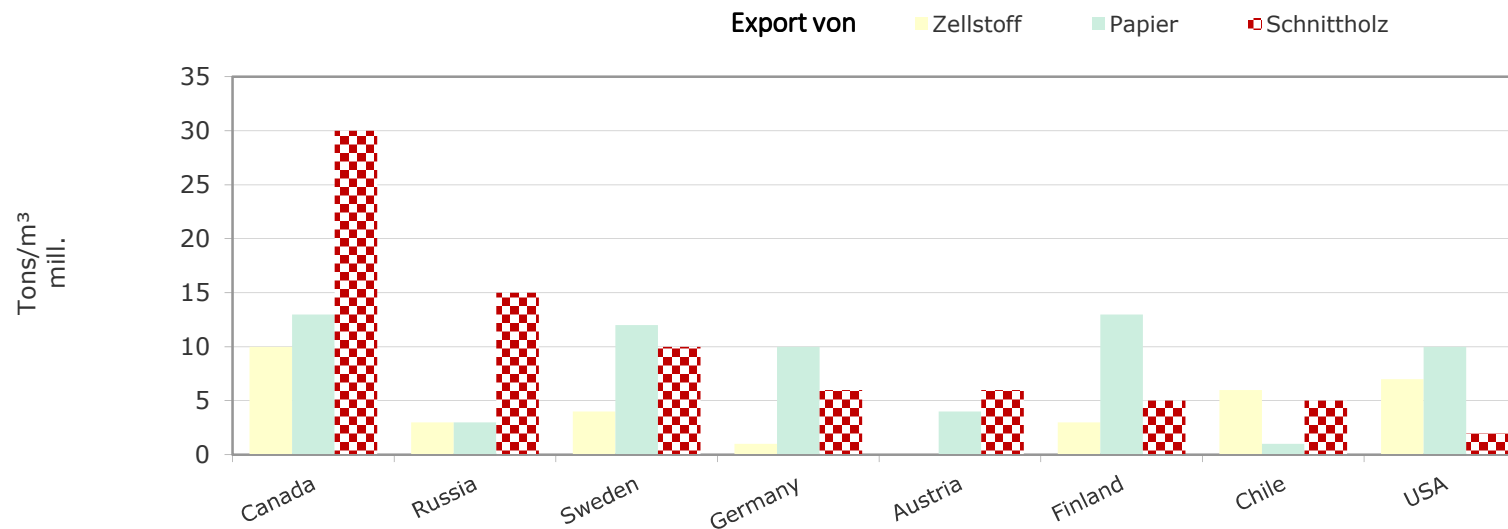
43. Tagung der Bundesfachgruppe Natürliche Ressourcen
„Landbewirtschaftung versus
Außernutzungsstellung,“

Europahaus Wien

11. - 12. Jänner 2018



Der Wirtschaftsfaktor Wald in Österreich

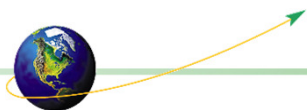


- Mit einer jährlichen Bruttowertschöpfung von ca. 12 Mrd. Euro trägt die Forst- und Holzwirtschaft 4,5 % zum BIP bei
- Damit liegt die Branche sogar vor dem Tourismus, der rund 4,2 % des BIP ausmacht

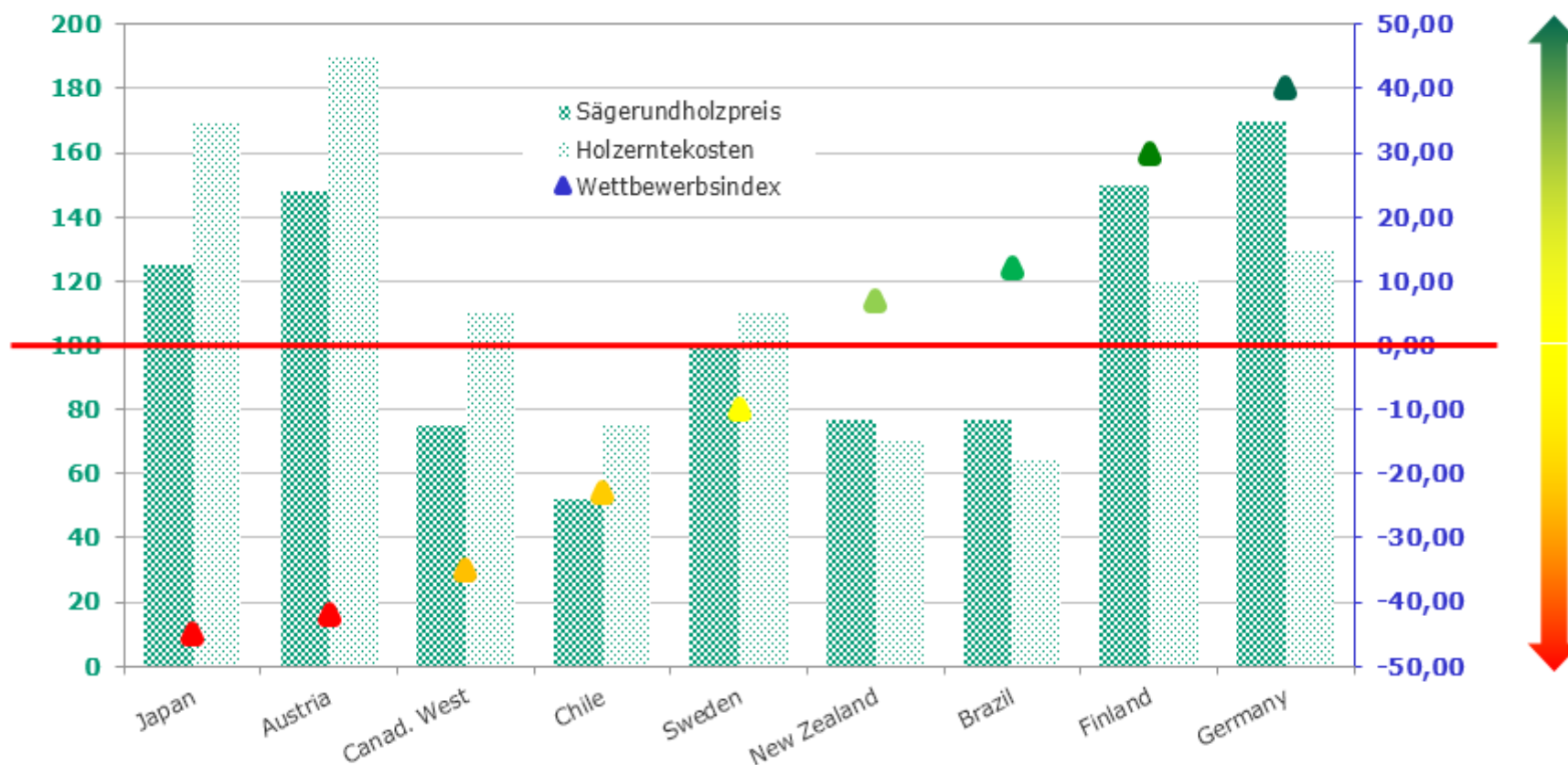
"Mit demselben Anspruch, mit dem sich Österreich weltweit als Tourismusland vermarktet, trifft dies auch auf Österreich als Holznation zu"

*Chefökonom der Industriellenvereinigung
Dr. Christian Helmenstein*

Die internationale Wettbewerbsfähigkeit unserer Forst- und Holzwirtschaft



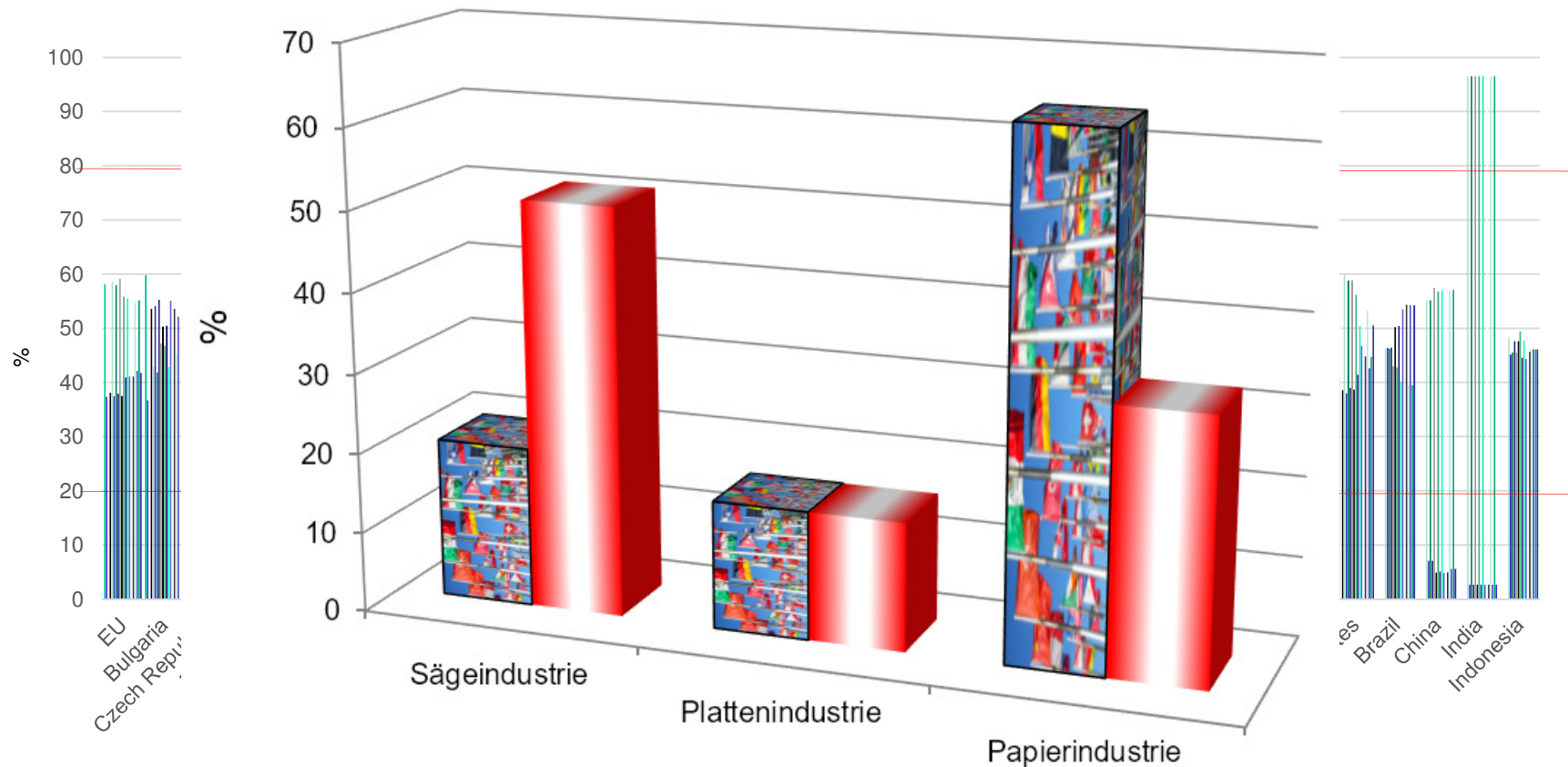
% - globaler Durchschnitt = 100



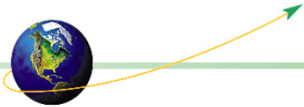
International baut die Forstwirtschaft auf Industrieholz



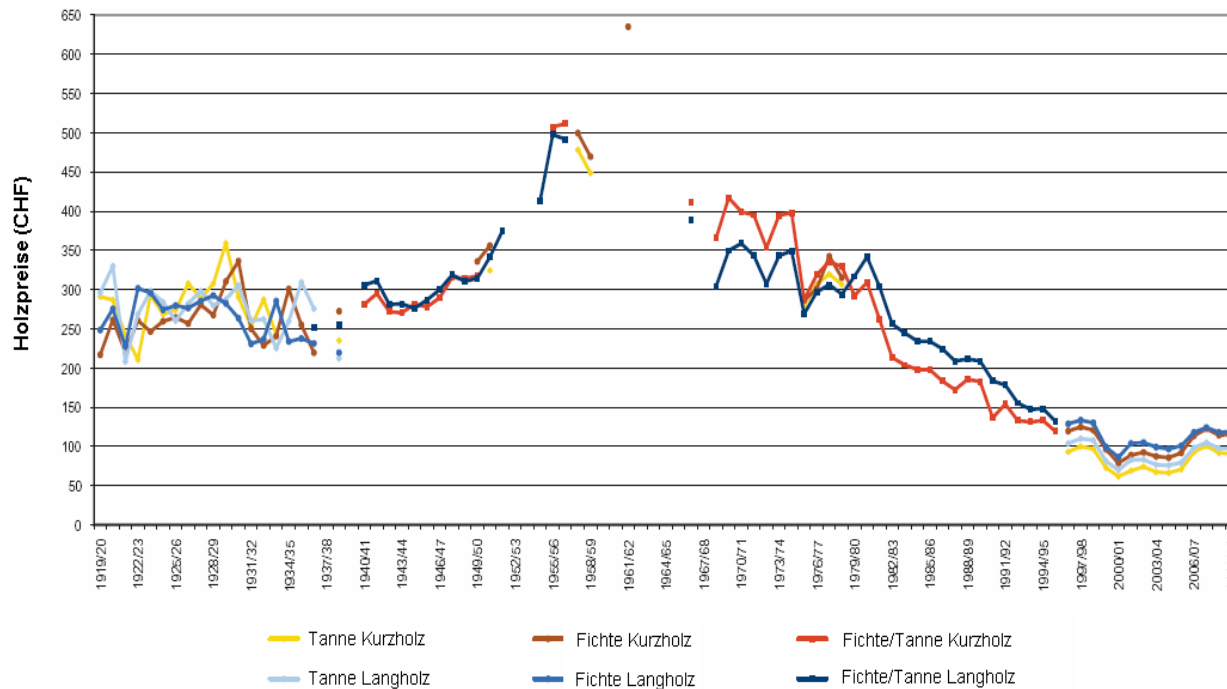
Industrieanteile an der Wertschöpfung des Sektors inklusive Holzimporte



Die Globalisierung verschärft die Situation



Reale Holzpreise 1919–2010



- Holz ist ein globaler Rohstoff – der Holzpreis in Österreich steht somit auch unter Globalisierungseinfluss
- Ein österreichischer Industrieller hat es vor einiger Zeit „gewagt“, Holz als „COMMODITY“ (Massenware) zu bezeichnen
- Der Verkauf von Sägerundholz oder Schnittholz aus Neuseeland in der Levante oder in Indien sind schon längst Realität
- Auch wenn es derzeit nach „Entspannung“ beim Holzpreis aussieht, der Druck auf die Holzpreise durch die Globalisierung wird weiter anhalten

Die Frage die wir uns stellen müssen



Österreichs Forst- und Holzwirtschaft muss sich anders als die internationale Forst- und Holzwirtschaft zum überwiegenden Teil aus der Ernte von Sägerundholz finanzieren.

Damit ist sie wesentlich risikoanfälliger als die Forst- und Holzwirtschaften vieler anderer Länder.

Wollen wir diese Risikodisponierung durch Außer-Nutzung-Stellung von Wirtschaftswäldern weiter verschärfen?



DI Markus Sommerauer

Ingenieurkonsulent für Forst- und Holzwirtschaft
office@Forstwirtschaft.com