



Österreichische Bundesforste

ERNEUERBARE ENERGIEN

16. Jänner 2025

Jahrestagung der Bundesfachgruppe
Natürliche Ressourcen

ÖBf AG – DI.Dr. G.Spatzenegger

Verantwortung für das Naturland Österreich

BUNDESFORSTE BEWIRTSCHAFTEN JEDEN ZEHNTEN QUADRATMETER DES LANDES



GESAMTFLÄCHE

850.000 ha bzw.
10 % der Bundesfläche



MITARBEITER*INNEN

ca. 1000 (+/-)



WALDFLÄCHE

510.000 ha bzw.
15 % der Waldfläche
Österreichs, davon
154.000 ha Schutzwald



SEEN

74 Seen >1 ha,
45 frei zugängliche
ÖBf-Naturbadeplätze



IMMOBILIEN

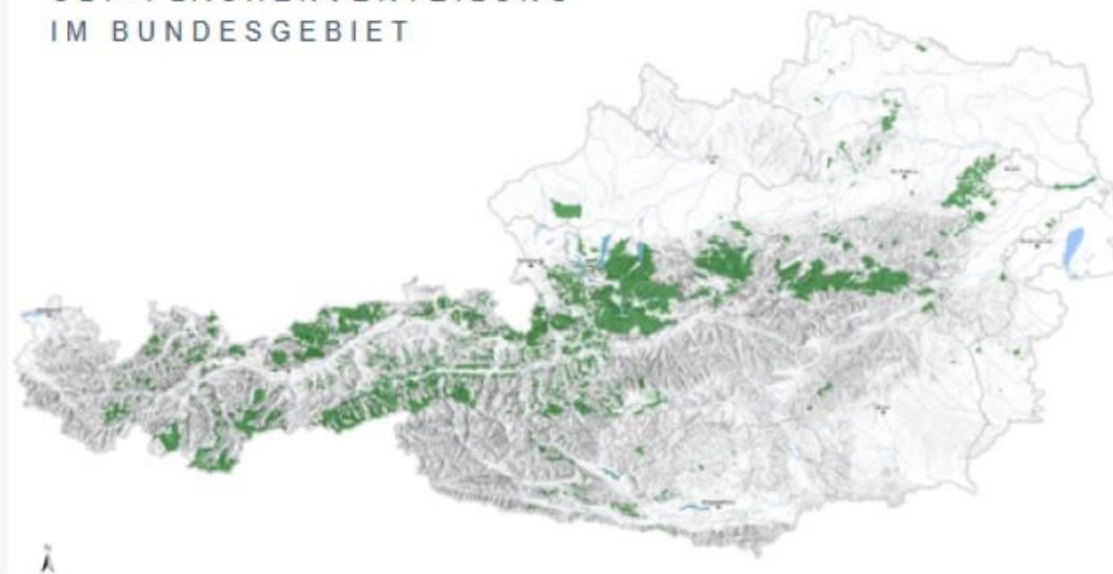
rund 4.150 Gebäude



FLIESSGEWÄSSER

über 2.000 km

ÖBF-FLÄCHENVERTEILUNG
IM BUNDESGBIET



Das „Modell Bundesforste“



Eigentümer

100 % Republik Österreich vertreten durch das Bundesministerium für Land- und Forstwirtschaft, Regionen und Wasserwirtschaft



Rechtsform

Aktiengesellschaft seit der Neugründung 1997



Budgetbeitrag

Jährliches Fruchtgenussentgelt und Dividende an die Republik,



Dezentrale Struktur

12 Forstbetriebe, 2 Nationalparkbetriebe,
1 Forsttechnikbetrieb, Unternehmensleitung in Purkersdorf

Zahlen & Fakten



<u>Gesamtfläche</u>	<u>850.000 ha</u>
Waldfläche	510.000 ha
Wirtschaftswald	341.000 ha
Schutzwald	154.000 ha
Seen > 1 ha	74
Fließgewässer	über 2.000 km
Gebäude rd.	4.150
Jagdgebiete rd.	1.000
Fischereireviere rd.	550

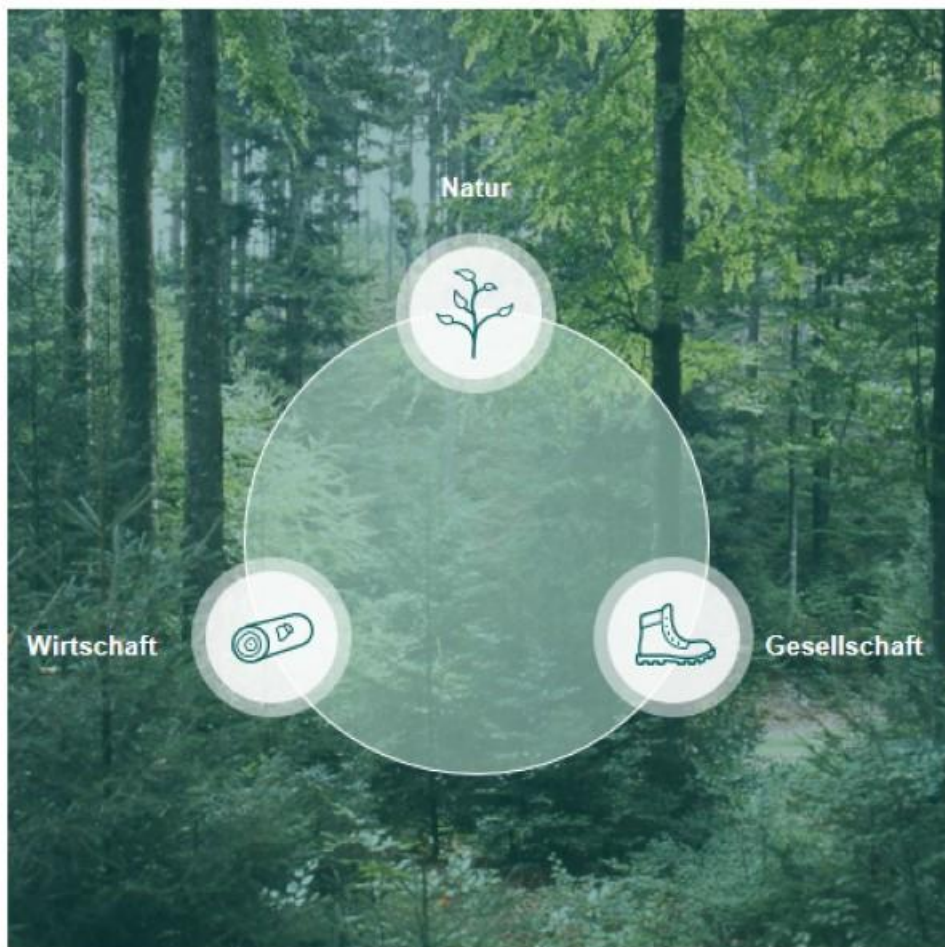


Kennzahlen Geschäftsjahr 2023

Konzernbetriebsleistung	344,7 Mio. €
Konzernergebnis (EBT)	56,0 Mio. €
Konzerneigenkapitalquote	62,8 %
Investitionen	38,1 Mio. €
Beitrag zum Bundesbudget	37,5 Mio. €

Stand: 31.12.2023

Die drei Dimensionen der Nachhaltigkeit



Natur

- Schutz und Erhalt intakter Natur
- Bewahrung und Förderung von Lebensraum- und Artenvielfalt



Gesellschaft

- Sicherung hoher Lebensqualität – Landschaft, Wald, Wasser, Luft
- Schaffung von Freizeitangeboten in der Natur



Wirtschaft

- Nachhaltige Bewirtschaftung natürlicher Ressourcen
- Naturnahe Forstwirtschaft

Bewirtschaftung natürlicher Ressourcen

Leitprinzipien

- Der Natur wird nur so viel entnommen, wie nachwächst
- Produktionszyklen von durchschnittlich mehr als 120 Jahren
- Generationen übergreifendes Denken
- Gewinn bringende Ergebnisse

Was wir tun

- Naturnahe, integrative Forstwirtschaft
- Bereitstellung von Rohstoffen aus natürlichen Ressourcen und Energie aus erneuerbaren Quellen
- Langfristige Sicherung der Ertragskraft und Produktivität des Unternehmens



Geschäftsbereiche – Vier erfolgreiche Standbeine

LEITBILD NACHHALTIGKEIT

HOLZ

- Holzversorgung
- Jagd
- Fischerei

IMMOBILIEN

- Immobilien
- Tourismus
- Bodenressourcen
- Wasser
- Kreativwirtschaft

DIENSTLEISTUNGEN

- Forsttechnik
- Naturraummanagement
- Dienstleistungen

ERNEUERBARE ENERGIE

- Kleinwasserkraft
- Windkraft
- Waldbiomasse
- Photovoltaik

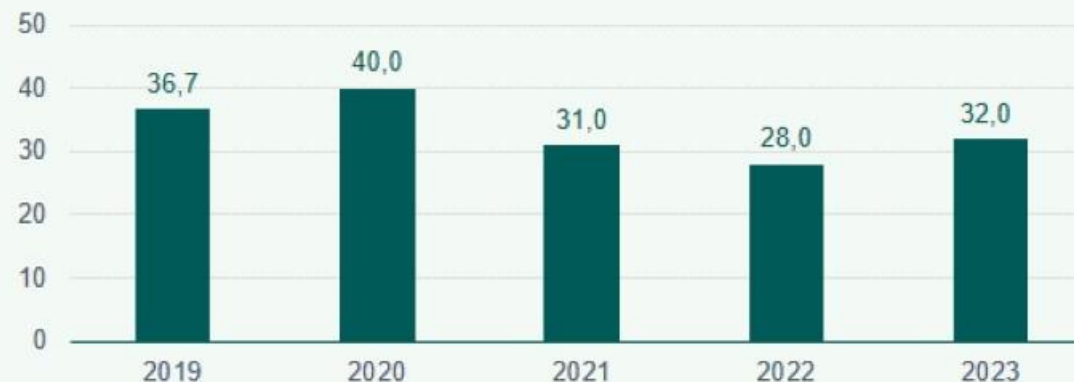
Positive Entwicklung in allen Geschäftsbereichen



BETRIEBSLEISTUNG	2022	2023	VERÄNDERUNGEN IN %
Forst/Holz inkl. Jagd/Fischerei in Mio. €	220,0	231,2	+ 5,1
Immobilien/Tourismus in Mio. €	57,1	64,1	+ 12,3
Dienstleistungen in Mio. €	15,3	15,4	+ 0,7
Erneuerbare Energie in Mio. €	19,3	22,4	+ 16,1



Waldschadensbilanz 2023 (interne Vergleichsreihe, in Mio. €)



DB-Verlust Schadholz - 20,8 Mio. €

Lagerkosten Schadholz - 0,5 Mio. €

Kosten Käferbekämpfung - 7,0 Mio. €

Infrastrukturschäden - 3,7 Mio. €

Insgesamt - 32,0 Mio. €*

Erneuerbare Energie aus natürlichen Ressourcen



Erneuerbaren Energien sind ein wichtiger Eckpfeiler im Geschäftsergebnis geworden – Tendenz steigend.

Stromerzeugung

rd. 305 GWh/Jahr

**Versorgungsleistung
mit Strom**

rd. 87.000 Haushalte



Kleinwasserkraft

9 Kraftwerke in Betrieb,
weitere in Bau/Planung

Ökologische Bauweise



Windkraft

Erster Windpark seit Jänner
2017 in Betrieb

Stärkster Windpark in der
Steiermark (Pretul)

Erweiterung um vier
neue Anlagen 2023



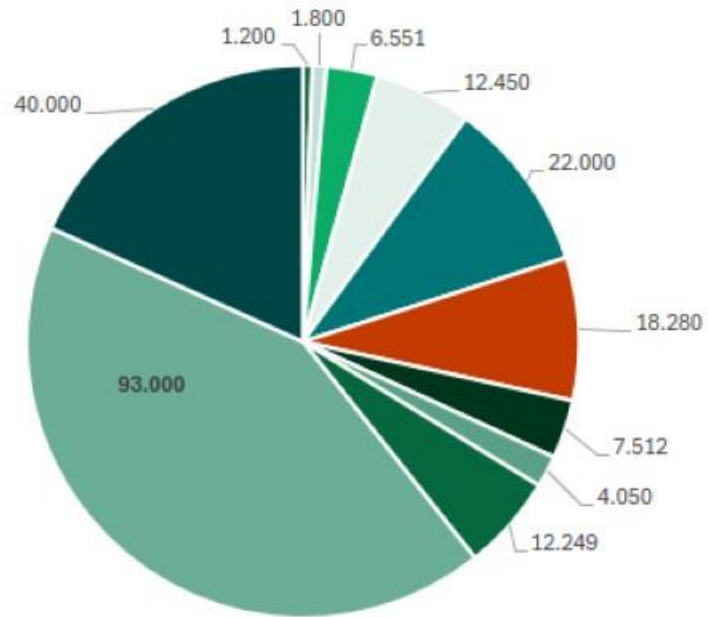
Biomasse

Größtes Waldbiomasse-
kraftwerk Österreichs in
Wien-Simmering*

Versorgung von Biomasse-
Kraftwerken in ganz
Österreich

Kraftwerkspark 2024

Wasser- und Windkraft

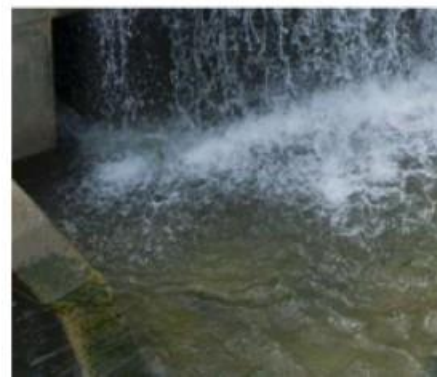
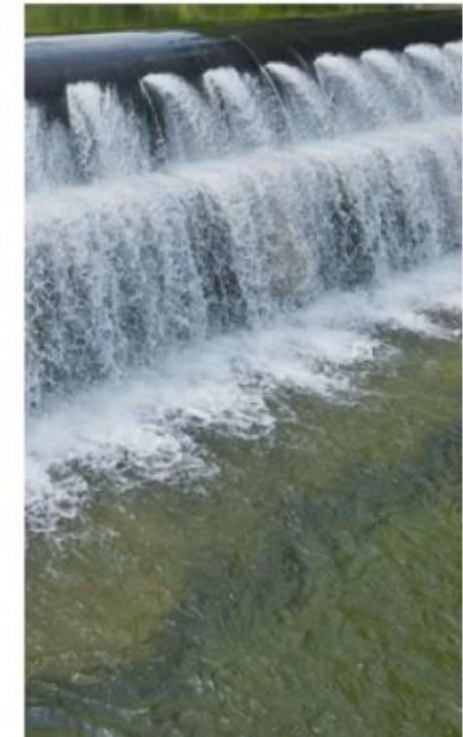
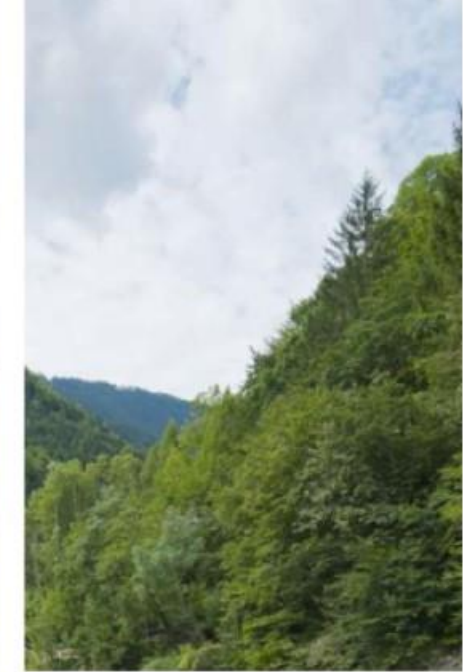
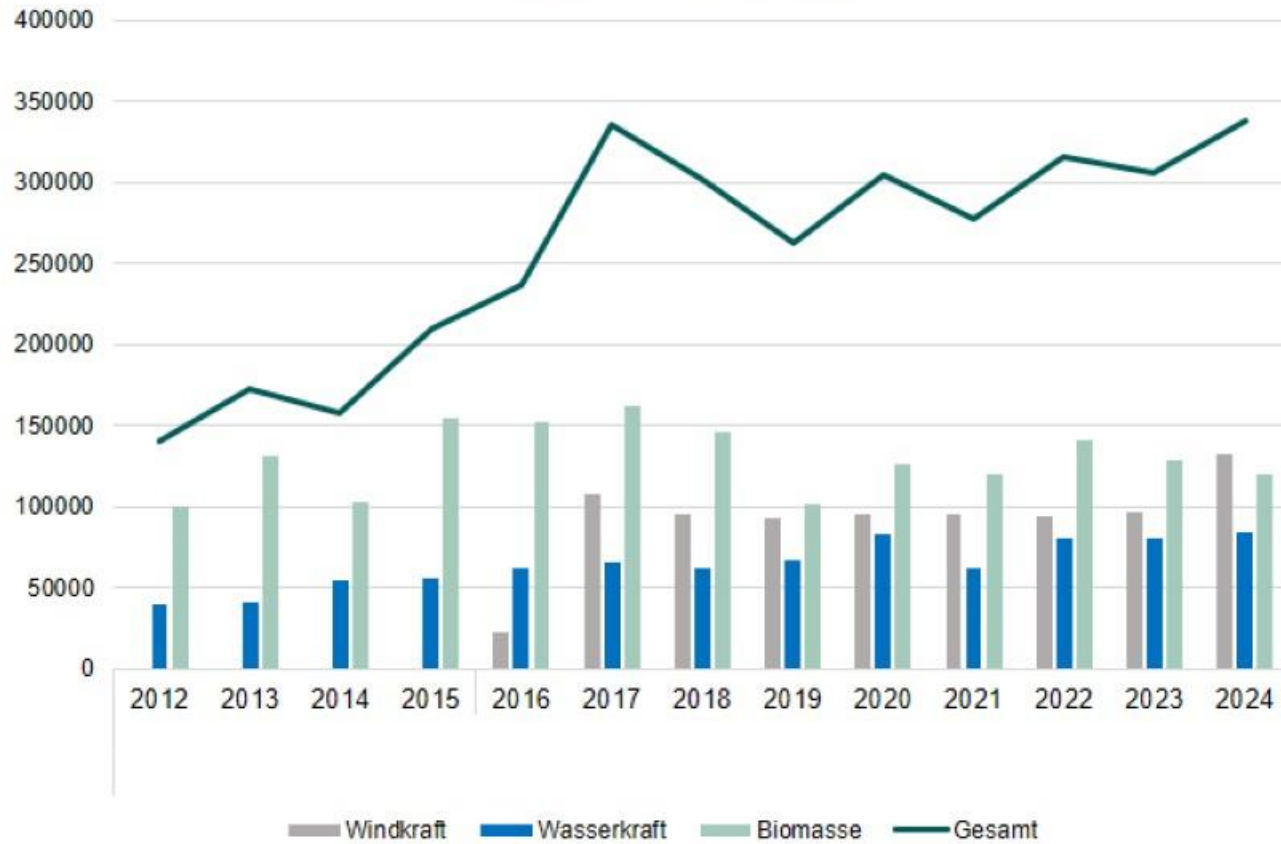


- KW Schallau
- KW Taurach
- WP Pretul I
- KW Tegesbach
- KW Hallstatt
- KW Luggauerbach
- WP Pretul II
- KW Forstauabach
- KW Dientenbach
- KW Langer Grund Ache



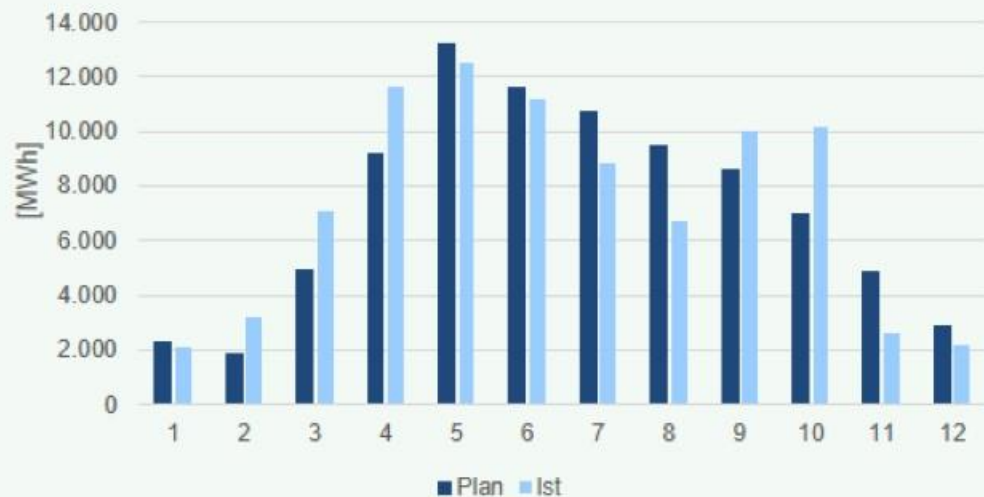
Stromerzeugung Wind- und Wasserkraft

Stromproduktion [MWh]

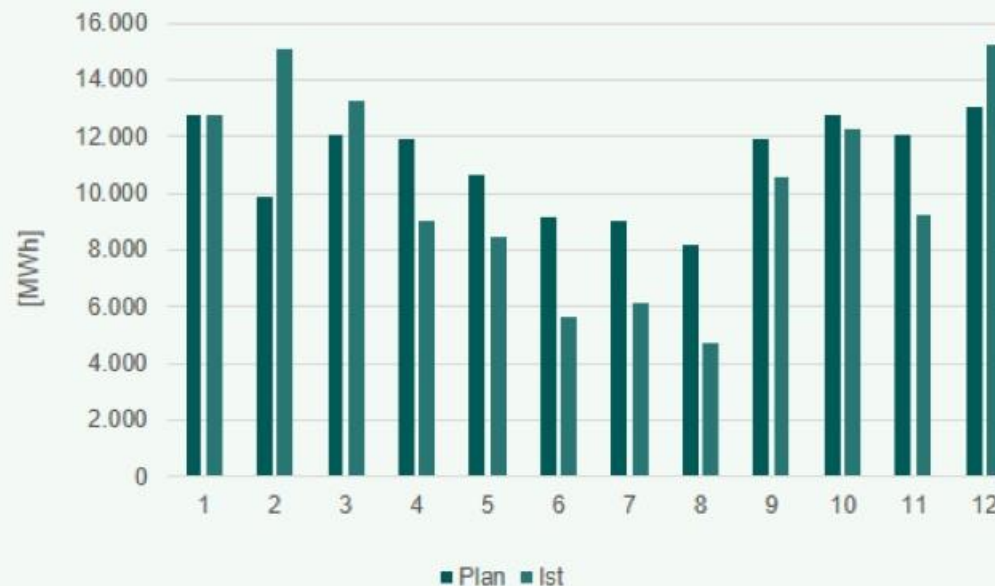


Erzeugungsverlauf Wasser / Wind über das Jahr

AUSGLEICH SAISONALER SCHWANKUNGEN (2024)



Schneefall im Winter, gutes Wasserdargebot
im Frühjahr, trockene Sommer.



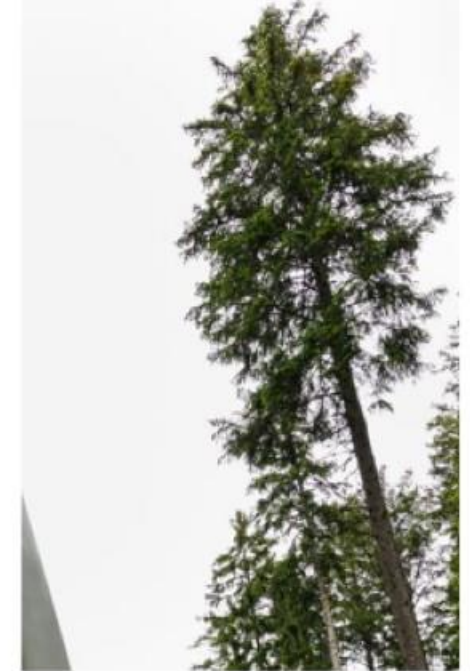
Windarme Sommer,
langanhaltendes Schönwetter.

Windpark Pretul I und II



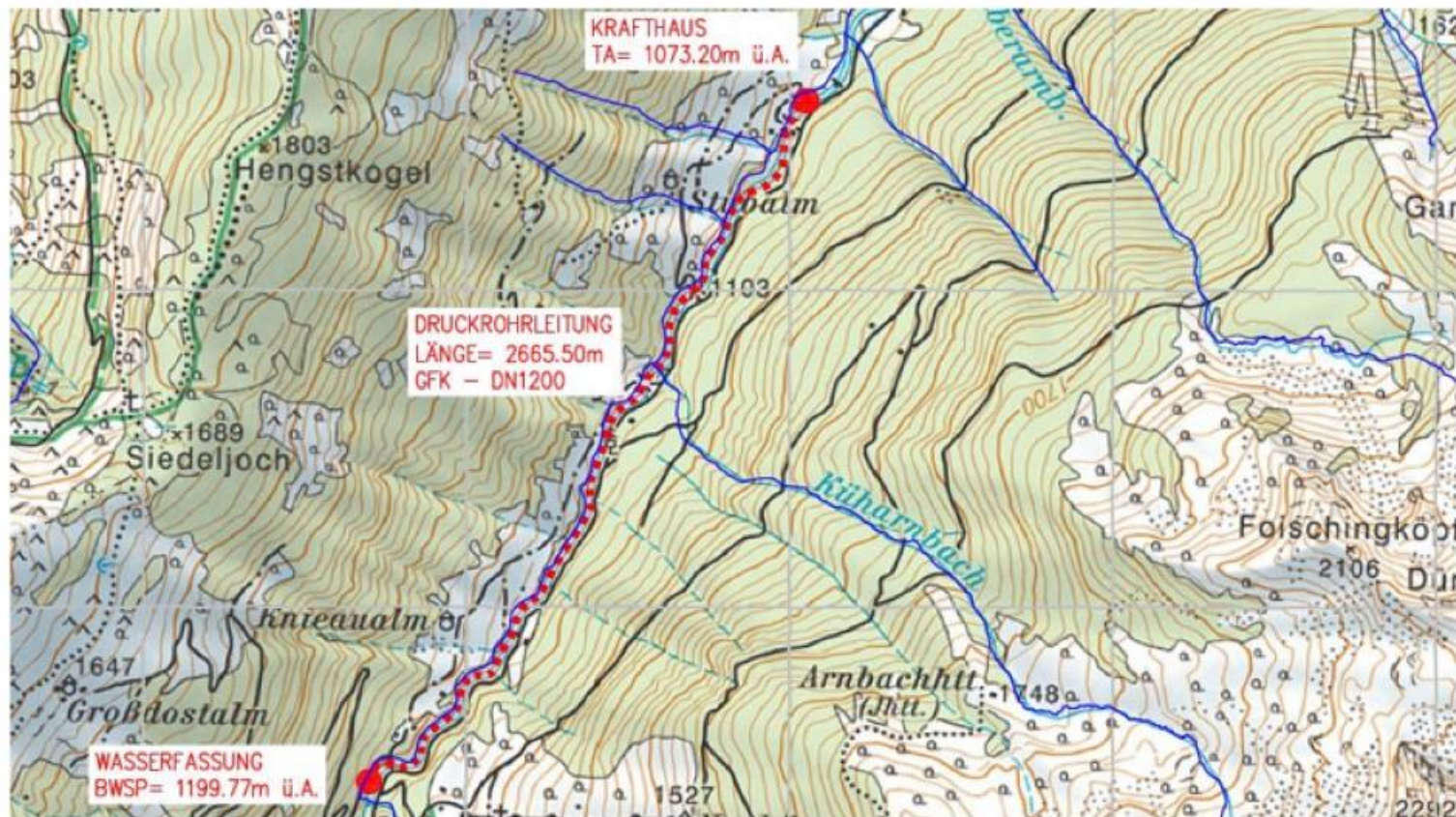
Windparks Pretul I und Pretul II

Eckdaten WP Pretul	
Gesamtleistung	61.400 kW
Erzeugung in einem Normaljahr	133.300 MWh
Turbinentyp (PI / PII)	E82 / E138
Nabenhöhe (PI / PII)	78 m / 92 m
Leistung pro WEA	3,02 MW / 4,20 MW
Volllaststunden	2150 h
Versorgungsleistung Haushalte	27.300
Inbetriebnahme PI / PII	2017 / 2023



Wasserkraft Ausleitungskraftwerke

Beispiel Tirol, Langer Grund Ache



Wasserkraftwerk Langer-Grund Ache (Hopfgarten)

Technische Eckdaten	
Gesamtleistung	2.600 kW
Regelarbeitsvermögen	12.300 MWh
Turbine	Pelton 6d
Generator	Synchron
Fallhöhe (brutto)	126 m
Fallhöhe (netto)	119 m
Regelarbeitsvermögen	12.300 MWh
Betriebsart	Laufbetrieb



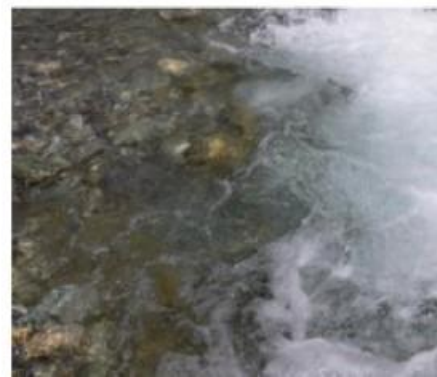
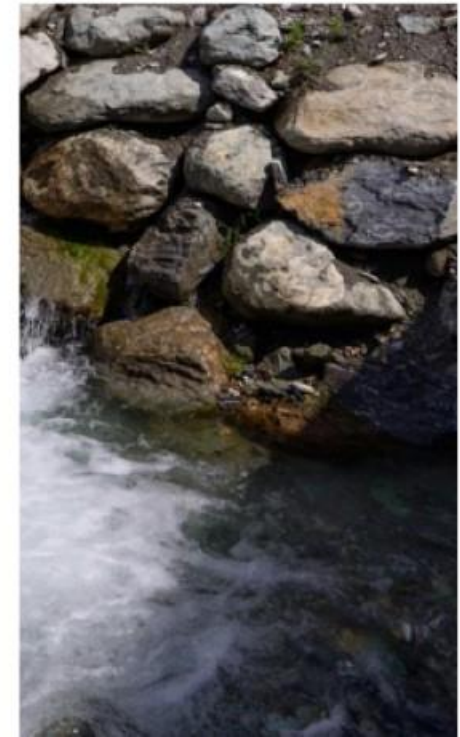
Projektentwicklung

LEITLINIEN UND GRUNDSÄTZE

- Standortentwicklung vorrangig auf eigenen Flächen.
- Zonenplanungen der Bundesländer.
- Keine Projektentwicklung gegen den Willen einer Region.
- Planungen werden nur dann verfolgt, wenn eine Umsetzung mittelfristig wahrscheinlich erscheint und das Projekt wirtschaftlich ist.
- Wir arbeiten mit Partnern – Planungs- und Bauexperten, Betriebsführern, Sachverständigen, Herstellern und Beratern.
- Risikominimierung durch ausreichend lange Messperioden, unabhängige Ertragsgutachten, Wirtschaftlichkeitsberechnungen, Abschluss mehrjähriger Wartungsverträge, Kompetenzpartnerschaften.
- Hohe ökologische Standards und setzen auf regionale Wertschöpfung.

Bundesforste - Erneuerbare Energien

- Viel eigenes Know-How: Bewährtes Projekt-Team, das mehr als 10 Projekte erfolgreich umgesetzt hat
- Solide Partner wie z.B. Landesenergieversorger
- Bei jedem Projekt Beteiligung oder Verpachtung möglich
- Pachterlöse bei Fremdprojekten



Vielen Dank!

Telefon

+43 2231 600-5000

e-Mail

guenther.spatzenegger@bundesforste.at

Web

www.bundesforste.at